

Piano Terra  
scala 1:200



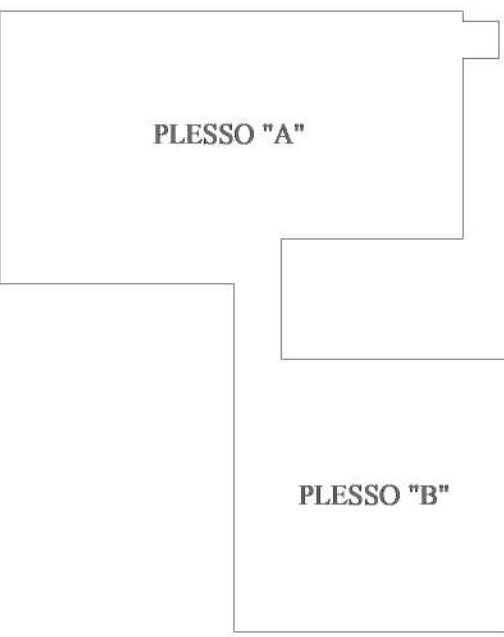
Piano Primo  
scala 1:200



CALCOLO VOLUME

KEYPLAN

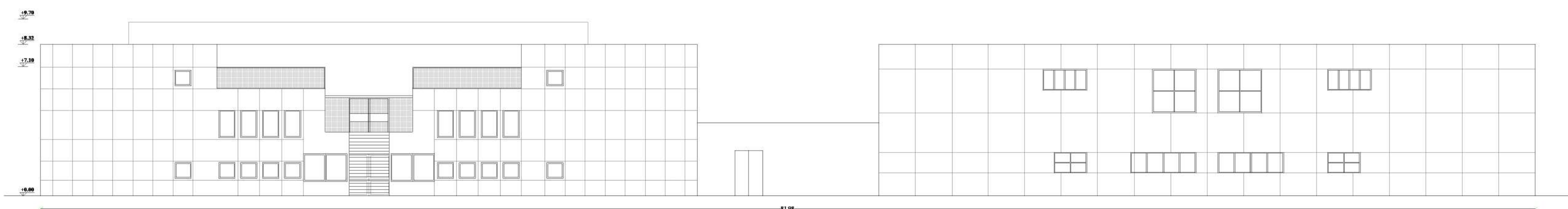
A = H. 7,70	
B = H. 5,45	E = H. 9,10
C = H. 3,20	
B = H. 5,45	F = H. 3,50
D = H. 7,70	
G = H. 3,50	
	H = H. 7,60
	I = H. 3,80



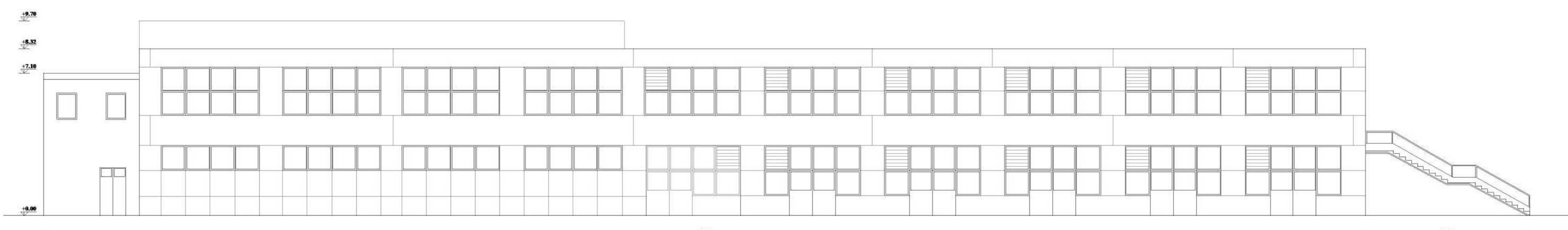
CORPO A: mq. 592,76 x 7,70 =	mc. 4.564,25
CORPO B: mq. 468,72 x 5,45 =	mc. 2.554,52
CORPO C: mq. 178,56 x 3,20 =	mc. 571,39
CORPO D: mq. 346,33 x 7,70 =	mc. 2.666,74
CORPO E: mq. 497,04 x 9,10 =	mc. 4.523,06
CORPO F: mq. 12,56 x 3,50 =	mc. 43,96
CORPO G: mq. 61,75 x 3,50 =	mc. 216,12
CORPO H: mq. 1.035,09 x 7,60 =	mc. 7.866,68
CORPO I: mq. 260,91 x 3,80 =	mc. 991,46

TOTALE VOLUME: mc. 23.998,18

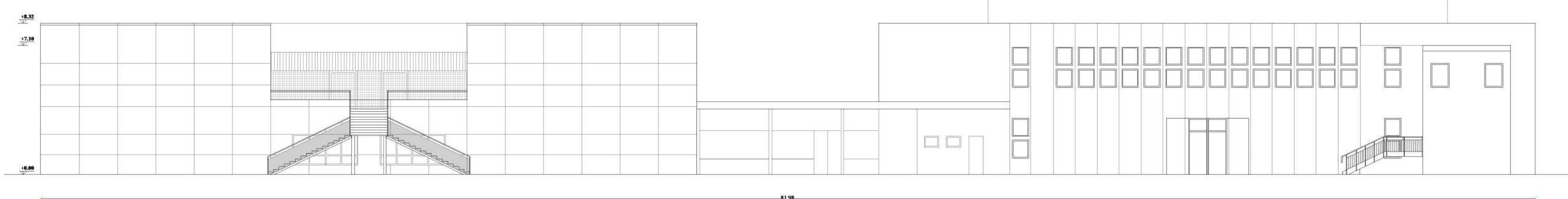
Prospetto Nord  
scala 1:200



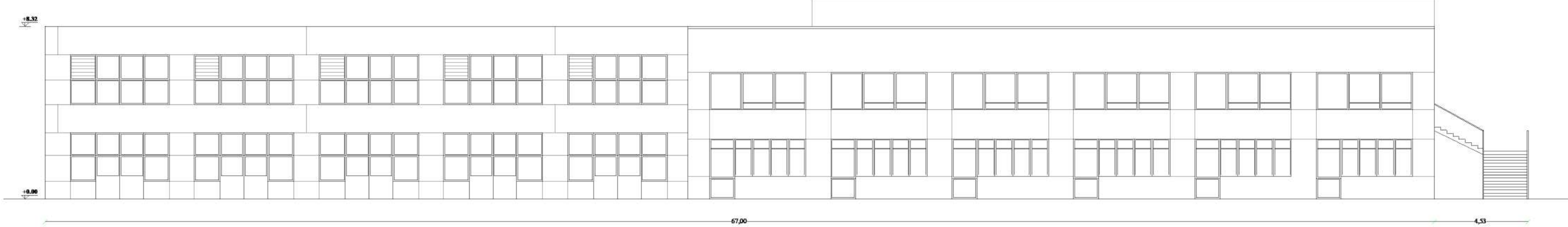
Prospetto Est  
scala 1:200



Prospetto Sud  
scala 1:200



Prospetto Ovest  
scala 1:200



COMUNE DI CASTEL MAGGIORE

PROVINCIA DI BOLOGNA

COMMITTENTE  
Comune di CASTEL MAGGIORE

DEMOLIZIONE E RICOSTRUZIONE DELLA NUOVA SCUOLA MEDIA SECONDARIA "D. PELAGALLI"

CIG 929146142D

CUP G71B22000310006

PROGETTO DI FATTIBILITÀ TECNICA-ECONOMICA

CTM\_F\_ARCH\_003

STATO DI FATTO - EDIFICIO ESISTENTE

PROGETTISTI  
SETTANTA7 S.R.L. (Capogruppo)  
arch. Daniele Rangone arch. Elena Rionda

Studio Perillo S.R.L.  
ing. Giuseppe Perillo ing. Giampaolo Massarelli  
ing. Giuseppe Perillo ing. Giampaolo Massarelli  
Sez. A - GS98  
Sez. A - GS98  
Sez. A - GS98  
Sez. A - GS98

Arch. DANIELE RANGONE  
n° 7547  
PROVINCIA DI BOLOGNA

Arch. ELENA RIONDA  
n° 6659  
PROVINCIA DI BOLOGNA

Ing. GIUSEPPE PERILLO  
n° 6659  
PROVINCIA DI BOLOGNA

Ing. GIAMPAOLO MASSARELLI  
n° 10781  
PROVINCIA DI BOLOGNA

Holzner & Bertagnoli S.R.L.  
Ing. Claudio Bertagnoli

ORDINE DEGLI INGEGNERI DELLA PROV. DI BOLOGNA  
Ing. CLAUDIO BERTAGNOLI  
n° 10781  
INGEGNERKAMMER DER PROVINZ BOZEN

COLLABORATORI E CONSULENTI

REV.

Data

Descrizione